



# CASAL D'ESTIU 2024



[www.lescotillo.cat](http://www.lescotillo.cat)

[info@lescotillo.cat](mailto:info@lescotillo.cat)

689 087 804

# QUI SOM?

L'Escotilló és una associació sense ànim de lucre que sorgeix després d'anys d'experiència en el món del lleure en diferents àmbits.

L'associació organitza diverses activitats de lleure i oci, tot i que estem especialitzats en casals d'estiu i activitats extraescolars. Ens adaptem a les necessitats de l'espai, temps, organització i pressupost.

L'equip fundador està format per graduats en turisme i certificats com a monitors i directors de lleure per la Secretaria General de Joventut de la Generalitat de Catalunya. Disposem d'un ampli equip de dirigents titulats, amb gran experiència en el lleure.

Som un equip de professionals compromesos amb l'educació dels infants, joves i adolescents. Procurem que la nostra feina esdevingui també un eix social vertebrador en el desenvolupament dels infants. L'educació en el lleure esdevé de vital importància per a la formació i la socialització de la persona, ja que condiciona i modela els hàbits, habilitats, actituds i els valors socials.

Per tot això volem continuar aportant el nostre granet de sorra oferint els nostres serveis amb la mateixa passió i vocació que quan vàrem començar.



# QUÈ US OFERIM?

L'Escotilló ofereix activitats educatives, esportives i de lleure que complementen l'educació dotant als infants d'eines, coneixements i habilitats que contribueixen al desenvolupament personal i social dels infants.

El nostre equip està format per monitors i coordinadors especialitzats i amb experiència professional en les diferents tipologies d'activitats.

L'Escotilló disposa d'una estructura encarregada de donar suport a una gestió integral del projecte, amb una interlocució directa amb les famílies.

## MISSIÓ

Fer de l'educació no formal un espai d'educació en valors i de creixement personal

## VISIÓ

Oferir una alternativa de proximitat, personalitzada i adaptada a les escoles

## VALORS

Autonomia de l'infant  
El joc com a eina d'aprenentatge  
Respecte per a les persones i l'entorn



# COM TREBALLEM?

## OBJECTIUS GENERALS

- Oferir una educació integral en el temps de lleure a través de valors
- Promoure les activitats de lleure com una activitat educativa imprescindible pels infants
- Transmetre els valors i la cultura del territori a través de les nostres activitats





La proposta de programació i organització de les activitats es fa conjuntament amb l'AFA o l'entitat interessada. Inicialment escoltem les necessitats de l'espai, les famílies o les persones interessades per posteriorment treballar amb una proposta que sigui fet a mida. Fem una anàlisi de les necessitats de les famílies i a partir d'això planifiquem i programem les diferents activitats.



# CASAL D'ESTIU

El casal d'estiu d'enguany estarà comprès entre el 25 de juny i el 31 de juliol.

Per entendre el nostre model de treball, és important que pogueu veure una proposta d'horari base del dia a dia del casal sobre la qual poder treballar:

	<b>DILLUNS</b>	<b>DIMARTS</b>	<b>DIMECRES</b>	<b>DIJOUS</b>	<b>DIVENDRES</b>
8h – 9h	ACOLLIDA	ACOLLIDA	ACOLLIDA	ACOLLIDA	ACOLLIDA
9h – 11h	Rebuda Centre d'Interès Activitats de coneixença	PISCINA 	Activitat Centre d'Interès	EXCURSIÓ 	Taller de la setmana
11h – 11.30h	Esmorzar	PISCINA	Esmorzar	EXCURSIÓ	Esmorzar
11.30h – 13.30h	Activitat de lleure, esport o teatre	PISCINA 	Activitat Centre d'Interès	EXCURSIÓ 	Final centre d'interès
13.30h – 15.30h	DINAR	DINAR	DINAR	EXCURSIÓ	DINAR
15.30h – 17h				EXCURSIÓ	

Com podeu veure, incidim molt en la presència del centre d'interès com a eix conductor. Aquest es presenta a l'inici de la setmana, planteja objectius que s'aniran resolent amb les activitats i aporta una emoció afegida als infants.

Proposem activitats on el treball en equip sigui important, com la coneixença quan comença la setmana, els jocs d'objectiu comú o les activitats conjuntes on infants de diferents edats treballen plegats per assolir un objectiu.

# ACTIVITATS

- **Acollida matinal:** és un espai necessari per a moltes famílies per conciliar amb la vida laboral.
- **Activitats:** es duran a terme respectant al màxim els grups d'edat de l'escola. Estaran basades seguint el nostre model educatiu: des de la coneixença de jocs tradicionals, desenvolupament de la imaginació i destresa amb les manualitats, passant per activitats esportives, musicals i de teatre.
- **Piscina:** el matí dels dimarts ens desplaçarem a la piscina municipal. Aquell dia els infants han de venir esmorzats de casa per evitar incidències amb la digestió i el bany. Enguany estarem pendents de les restriccions per la situació d'emergència per sequera que es troba Catalunya, i aquesta activitat es pot veure afectada.
- **Activitats del centre d'interès:** som molt partidaris d'una activitat conjunta relacionada amb el centre d'interès on barregem els diversos grups d'edat. Amb aquestes activitats busquem una integració de tots els participants per tal que els grans ajudin els petits a complir els objectius.
- **Excursió:** sortida de tot un dia (dijous), fins les 17h de la tarda. Intentem combinar sortides a la natura, culturals o temàtiques.

# PISCINA I EXCURSIONS

Com podeu comprovar, als de l'Escotilló ens agrada que els infants surtin de l'àmbit escolar on es troben tot l'any. És per això que potenciem l'entorn exterior com a espai per desenvolupar les nostres activitats.

Els dimarts marxem a La Bassa de Sant Oleguer, sempre amb transport privat. Creiem que es la millor piscina, ja que és una esplanada fàcilment controlable i la piscina té diferents profunditats per a totes les edats.

Els dimecres, les activitats conjuntes, es podrien realitzar en places i zones peatonals de la ciutat, per aprofitar l'entorn.

Els dijous són el dia estrella de la setmana. És el dia que marxem d'excursió i tornem a les 17h de la tarda per aprofitar el màxim el dia. Algunes excursions són les habituals, com la sortida a la natura (sempre i quan les condicions climatològiques ens ho permetin), la platja de Vilanova o el parc d'atraccions del Tibidabo. D'altres són les propostes noves, esportives i culturals, que fem encaixar segons el nombre d'inscripcions finals i que informem al juny a la reunió d'inici de casal.

\*Els dies d'excursions i sortides, reforcem l'equip amb monitors/es de suport, per la seguretat dels infants i la tranquil·litat de les famílies.

		HORARIS	PREUS SOCIS	PREUS NO SOCIS
<b>SETMANA INDIVIDUAL</b>	Casal Matí	9h-13:30	70€	72€
	Casal Matí + Menjador (carmanyola)	9h-15:30	90€	92€
	Acollida + Casal Matí	8h-13:30	82€	84€
	Acollida + Casal Matí + Menjador	8h-15:30	102€	104€

		HORARIS	PREUS SOCIS		PREUS NO SOCIS	
			SET 1	SET 6	SET 1	SET 6
<b>SETMANA 1</b> (25-28 Juny)	Casal Matí	9h-13:30	56€	42€	57€	43€
	Casal Matí + Menjador (carmanyola)	9h-15:30	71€	57€	72€	59€
<b>SETMANA 6</b> (29-31 Juliol)	Acollida + Casal Matí	8h-13:30	65€	49€	66€	50€
	Acollida + Casal Matí + Menjador	8h-15:30	80€	64€	81€	65€

		HORARIS	PREUS SOCIS	PREUS NO SOCIS
<b>PACK 4 SETMANES</b>	Casal Matí	9h-13:30	265€	272€
	Casal Matí + Menjador (carmanyola)	9h-15:30	345€	352€
	Acollida + Casal Matí	8h-13:30	313€	320€
	Acollida + Casal Matí + Menjador	8h-15:30	393€	400€
Setmanes 1-4				
Setmanes 2-5				

		HORARIS	PREUS SOCIS	PREUS NO SOCIS
<b>PACK 5 SETMANES</b>	Casal Matí	9h-13:30	320€	330€
	Casal Matí + Menjador (carmanyola)	9h-15:30	420€	430€
	Acollida + Casal Matí	8h-13:30	380€	390€
	Acollida + Casal Matí + Menjador	8h-15:30	480€	490€
Setmanes 1-5				

**Migdies esporàdics** - De 13:30 a 15h- 12€

**Acollida matinal esporàdica** - De 8h a 9h- 4€

**Els preus inclouen:**

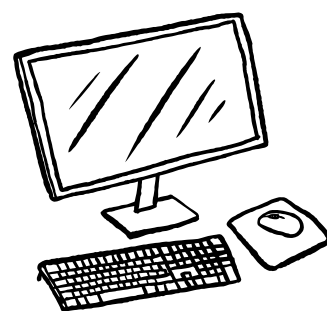
- Una sortida setmanal a la piscina de mig dia si la situació extrema de sequera ens ho permet
- Una sortida setmanal de tot el dia fins les 17h Samarreta del Casal

5% de descompte a les famílies amb germans (a partir del segon germà)



# INSCRIPCIONS

Les inscripcions es faran des de l'1 fins el 31 de maig a la nostra pàgina web a través d'un formulari d'inscripció que estarà disponible a la nostra pàgina web durant tot el mes de maig ([www.lescotillo.cat](http://www.lescotillo.cat)).



# PAGAMENTS

Quan es faci la inscripció s'haurà de fer una paga i senyal de 10 euros per infant i per setmana. La resta del pagament s'abonarà a través de transferència bancària abans de començar el casal seguint les instruccions que arribaran per correu electrònic o bé en efectiu el primer dia de casal.



# ON HEM TREBALLAT?

## PROJECTES DE L'ESCOTILLÓ

Al llarg d'aquests més de 10 anys de la nostra trajectòria hem treballat conjuntament amb diferents espais lúdics i educatius.

Hem realitzat activitats de lleure amb diferents escoles públiques, concertades i privades del Vallès Occidental (Sabadell, Sentmenat, etc.).

Hem dissenyat activitats i projectes conjuntament amb l'Ajuntament de Sabadell per a la realització d'activitats teatrals a diferents escoles de la ciutat.

També hem programat i realitzat activitats de lleure a entitats culturals, com el Teatre Sant Vicenç de la ciutat de Sabadell.

Finalment, durant aquests anys, també hem dinamitzat activitats particulars per a persones interessades.





**1**

**T'agraden les nostres  
activitats?**

**2**

**Posa't en contacte amb  
nosaltres**

**3**

**Us farem una proposta a  
mida**

[www.lescotillo.cat](http://www.lescotillo.cat)

[info@lescotillo.cat](mailto:info@lescotillo.cat)

689 087 804